

NormalRun™ 1kb- I DNA ladder 说明书

	目录编号	包装规格
<input type="checkbox"/>	DL10001-50	250ul(~50 次)
<input type="checkbox"/>	DL10001-250	5*250ul(~250 次)

储存条件: 4℃ (长期保存请置于-20℃)

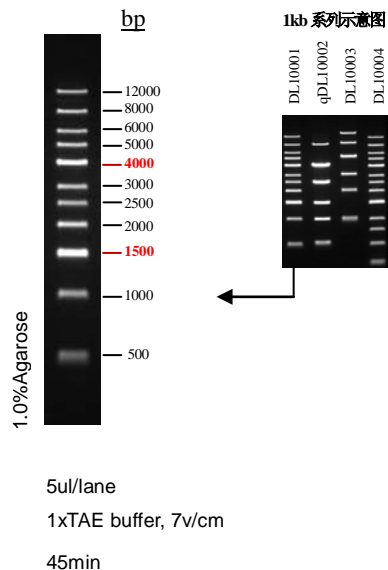
产品简介

本产品是由 11 条线状双链 DNA 片段组成,保存于 1xLoading Buffer 中,条带范围宽、间距大,适用于大范围 DNA 片段大小的确定。

1500bp和**4000bp**为加亮带,浓度为其他条带的 2.5 倍;
 5ul 产品中,每条带含量约 40ng,加亮带约 100ng。

上海捷瑞生物工程有限公司
 订货电话: 021-67840048/67840046
 订货 Email: wuliu@generay.com.cn
 技术支持: 021-67840418/67840428
 咨询热线: 400-026-8886
<http://www.generay.com.cn>

1kb- I DNA ladder



本产品仅供科研使用,请勿用于医药、临床治疗、食品及化妆品等用途

使用建议

1. 建议点样量 5ul,宽胶孔适当增加上样量。
2. 建议用 0.7-1.2% Agarose, 电压 4-10v/cm, 1xTAE (注意: 不建议用 0.5xTBE, 条带不能充分分离)缓冲液电泳。注意及时更换电泳缓冲液并使用新制备的凝胶,以达到理想的结果。
3. 通过 EB 进行染色,或者用其他的核酸染料进行染色,在紫外灯下观察电泳条带。

注意事项

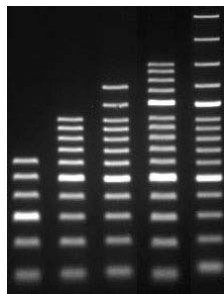
1. 本产品已保存在 1xLoading Buffer 中,可直接进行电泳,使用方便,电泳图像清晰。
2. 使用含有 EB 的琼脂糖凝胶进行电泳检测时,将溴酚蓝的条带电泳到约 2/3 的距离时即可,否则小片段部分由于 EB 脱离 DNA,会导致条带变暗。
3. 随附 5xLoading buffer 可用于检测样品时使用。

5x Loading Buffer 成分:

10mM Tris-HCl, 5mM EDTA, pH7.6,
 0.03% 溴酚蓝,0.03%二甲苯青,
 30%甘油。

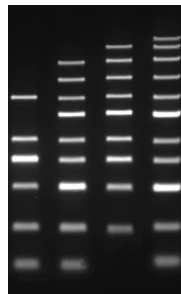
相关产品

100bp 系列示意图



DL1001
DL1002
DL1003
DL1004
DL1005

250bp 系列示意图



DL2501
DL2502
DL2503
DL2504