

SDS-聚丙烯酰胺凝胶电泳 (SDS-PAGE)

中分子量标准蛋白

Cat No **BM524**
Package **20 applications**

【产品说明】

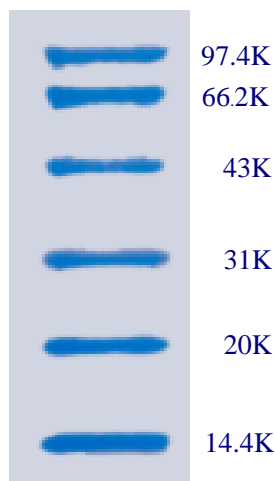
冷冻干燥的六种蛋白质混合物，每种蛋白约为 40ug。按照 Laemmli 法，经 SDS-聚丙烯酰胺凝胶电泳 (SDS-PAGE) 后用考马斯亮蓝 R-250 (Coomassie Blue R-250) 染色，可得分布均匀密度相同的六个条带。

【使用次数】

用考马斯亮蓝 R-250 (Coomassie Blue R-250) 染色，每管可用 20 次。

【使用说明】

开封后溶于 200ul 1×SDS 还原型上样缓冲液，分装于 20 个小管内 (每管 10ul)，置-20℃保存。使用前置室温融化后，于沸水浴中加热 3-5 分钟后上样 (5-10ul)。



【储 存】

请置于-20℃环境储存。

【建议胶浓度】

建议胶浓度：12%。

PRODUCT USE LIMITATION

This product is developed, designed and sold exclusively for research purposes and in vitro use only. The product was not tested for use in diagnostics or for drug development, nor is it suitable for administration to humans or animals.